



# **Gestaltung moderner Personalarbeit in KMU – Möglichkeiten des Modellprogramms „unternehmensWert:Mensch“**

Dr.-Ing. Michael Uhlmann

ATB Arbeit, Technik und Bildung GmbH

[www.atb-chemnitz.de](http://www.atb-chemnitz.de)

# 90er Jahre: Fachkräftewohlstand

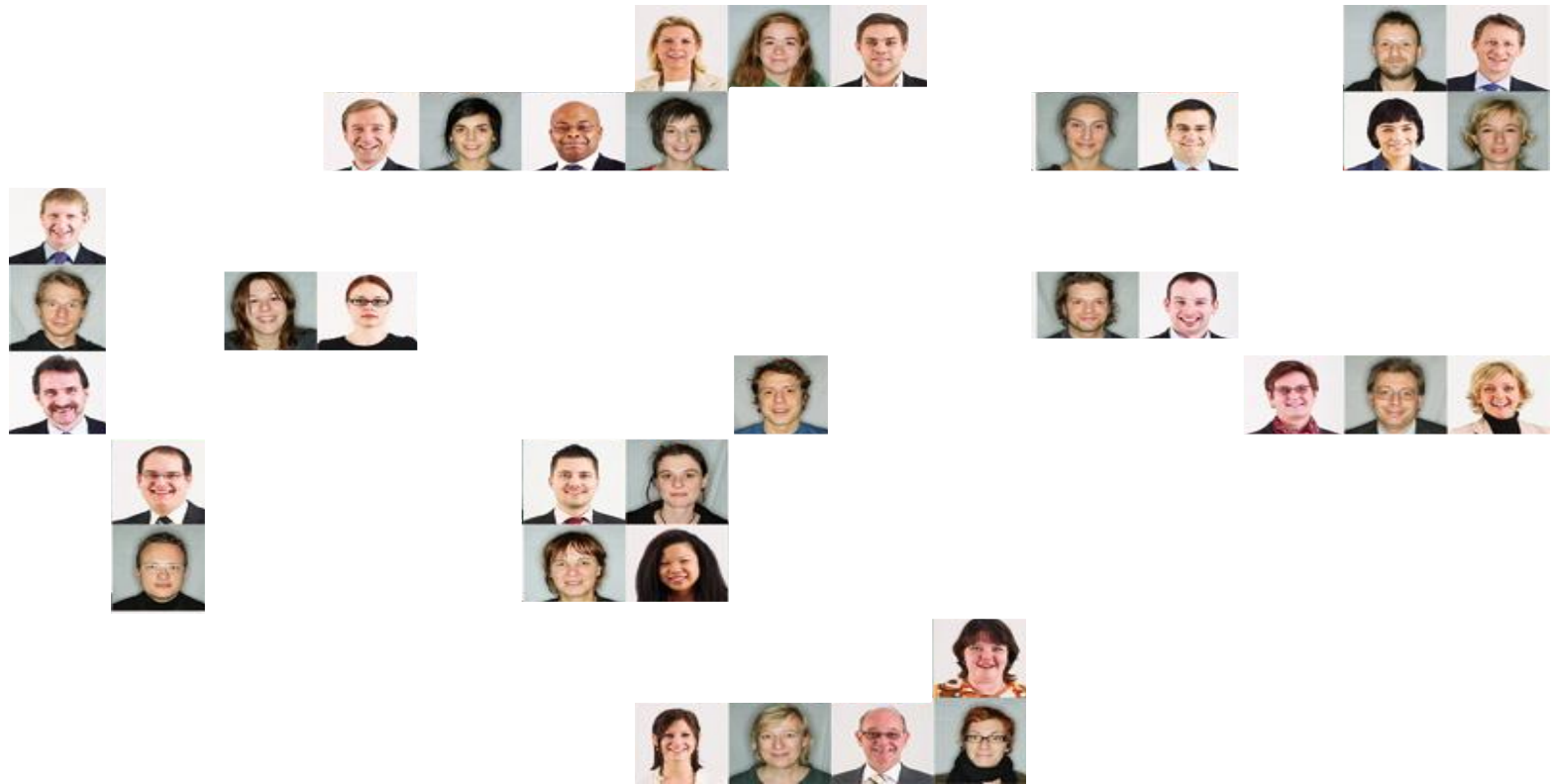


Wissen.Schafft.Praxis



Quelle Bild: [http://www.fischka.com/transnistrien\\_fischka/wp-content/uploads/2009/04/bildervielemenschen.jpg](http://www.fischka.com/transnistrien_fischka/wp-content/uploads/2009/04/bildervielemenschen.jpg)

# Entwicklung der letzten Jahre: Fachkräfte werden weniger



Quelle Bild: [http://www.fischka.com/transnistrien\\_fischka/wp-content/uploads/2009/04/bildervielemenschen.jpg](http://www.fischka.com/transnistrien_fischka/wp-content/uploads/2009/04/bildervielemenschen.jpg)



# Arbeitgeberattraktivität als Wettbewerbsfaktor

Wissen.Schafft.Praxis



Quelle Bild: [http://www.kunstsam.de/schoenheit\\_cartoon.jpg](http://www.kunstsam.de/schoenheit_cartoon.jpg)

# Unterstützungsangebot des BMAS

Wissen.Schafft.Praxis



Start

Das Programm

Für Unternehmen

Für Fachberater/innen

Suchbegriff



[www.unternehmens-wert-mensch.de](http://www.unternehmens-wert-mensch.de)

**Gut beraten in die Zukunft**  
für eine moderne Personalpolitik im Mittelstand

Quelle Bild: <http://www.unternehmens-wert-mensch.de/DE/Startseite/start.html>

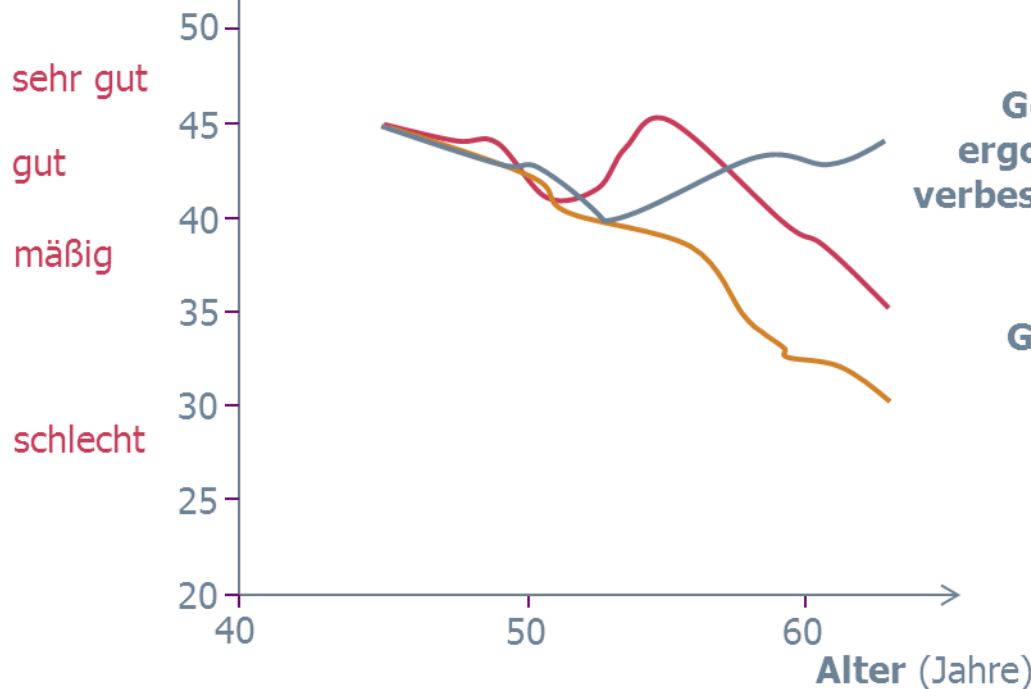
# Im Fokus: Arbeits- und Beschäftigungsfähigkeit stärken

Wissen.Schafft.Praxis

## Förderung der Arbeitsfähigkeit

**Nachhaltige  
Personalpolitik wirkt!**

Arbeitsfähigkeit (ABI)



**Individuelle  
Gesundheitsförderung,  
ergonomische Maßnahmen,  
verbessertes Führungsverhalten**

**Nur individuelle  
Gesundheitsförderung**

**Keine Maßnahmen**

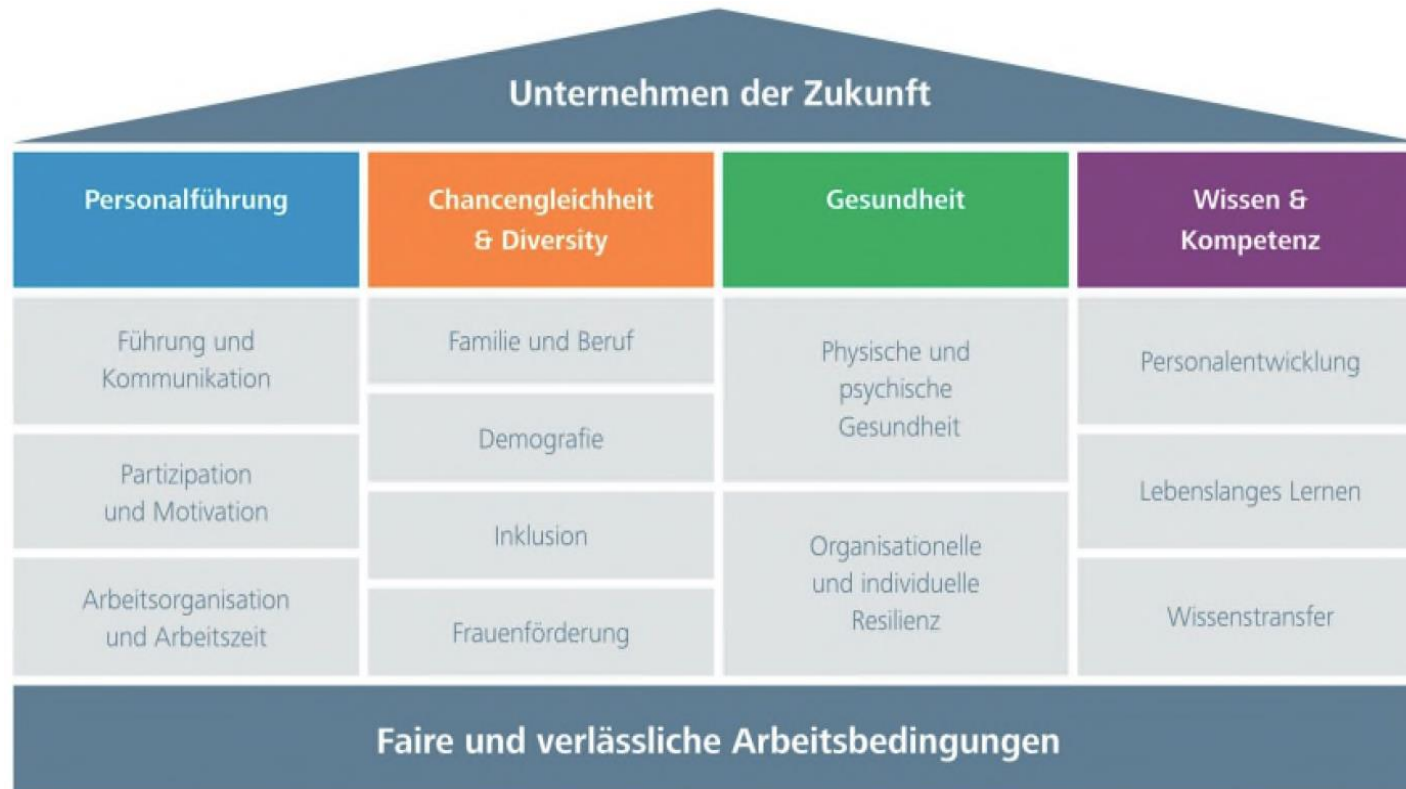
Quelle: Prinzipdarstellung nach  
Prof. Dr. Juhani Ilmarinen/Prof.  
Dr. Gottfried Richenhagen



# Gestaltungsansätze moderner Personalpolitik



Wissen.Schafft.Praxis



Quelle: BMAS 2012, ESF-Programmvorstellung unternehmensWert:Mensch

# uwm-Personalfachberatung im Überblick

Wissen.Schafft.Praxis

- Vor Ort-Beratung im Umfang von 1 – 15 Tagewerken in vier Handlungsfeldern
- 80% Förderung (Tageshöchstsatz: 1.000 €)
- einfache Antragstellung
- Zeitraum der Beratung max. 9 Monate
- Antragstellung bis Mai 2014 möglich
- Abschluss der Beratung bis Dezember 2014

## Voraussetzungen:

- KMU-Status
- Sitz der Arbeitsstätte in Deutschland
- mindestens ein sozialversicherungspflichtig Beschäftigter in Vollzeit
- Unternehmen besteht seit mindestens 5 Jahren

**BERATUNGSSCHECK**  
im Programm *unternehmensWert: Mensch* Schecknummer: 1000005794 / 1

Für das Unternehmen: MusterKMU Musterstraße 12, 20012 Musterstadt

Für eine Fachberatung im Umfang von insgesamt: 10 Beratertagen in folgenden Handlungsfeldern:

- Personalführung
- Chancengleichheit & Diversity
- Gesundheit
- Wissen & Kompetenz

Hierfür kann ein Zuschuss in Höhe von max. 8.000,00 € bei anfallenden Gesamtkosten in Höhe von max. 10.000,00 € beantragt werden.

**Wichtige Hinweise:**

- Der Beratungsscheck stellt noch keine Förderzusage dar.
- Der Antrag auf Förderung in genanntem Umfang ist innerhalb von 3 Monaten nach Ausstellen des Beratungsschecks beim Bundesverwaltungsamt einzureichen.

Ort, 30.11.2012 Frau Muster, \_\_\_\_\_  
Stempel und Unterschrift der regionalen Beratungsstelle

---

[www.unternehmens-wert-mensch.de](http://www.unternehmens-wert-mensch.de)

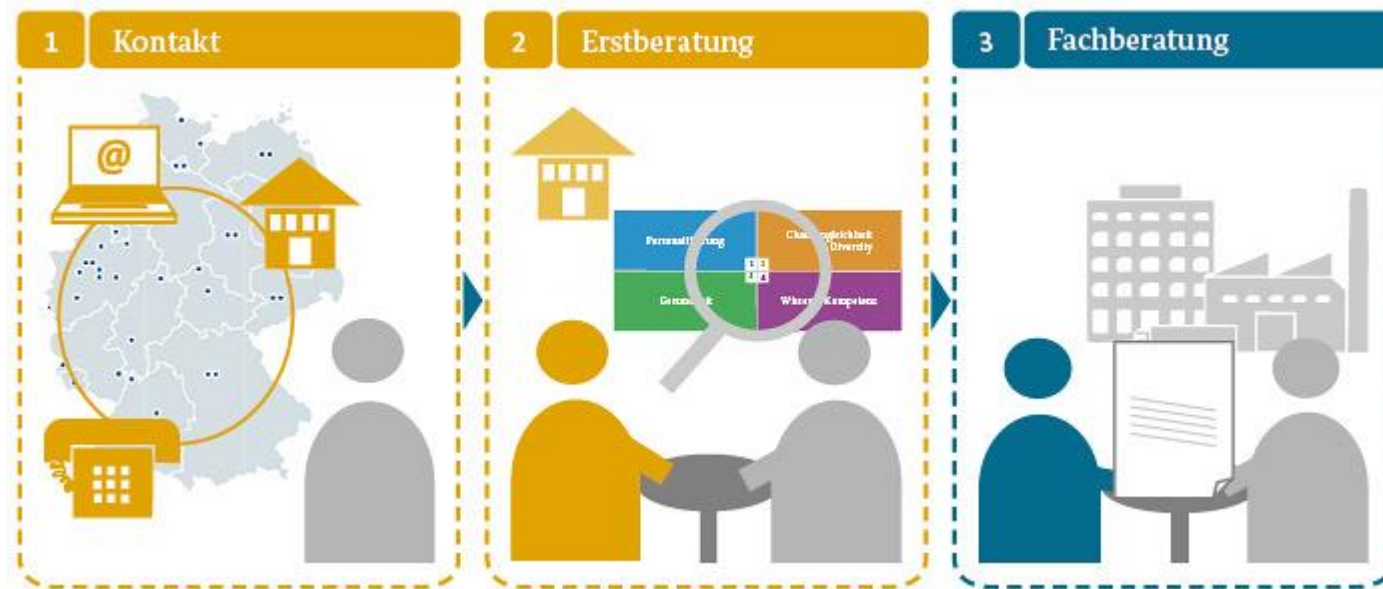







# Fachberatung

Wissen.Schaffen.Praxis

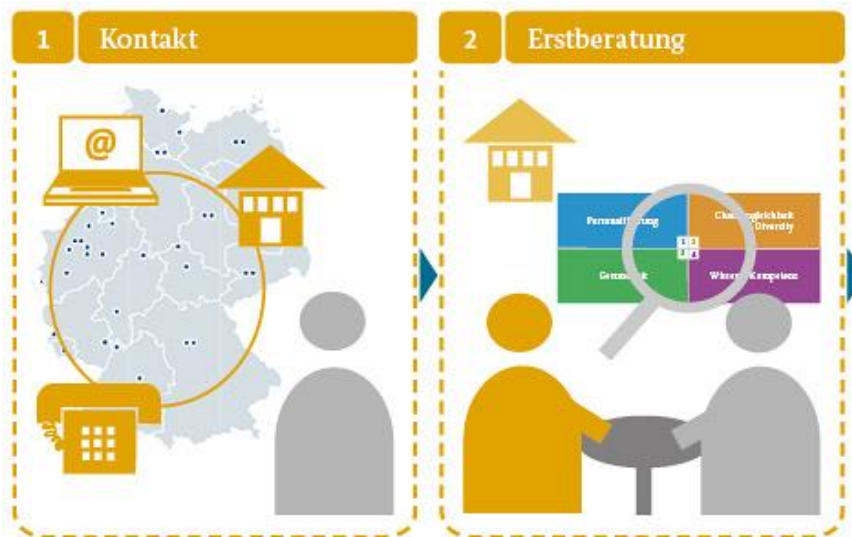


[www.undernehmens-wert-mensch.de](http://www.undernehmens-wert-mensch.de)

Quelle Bild: [http://www.undernehmens-wert-mensch.de/SharedDocs/Bilder/Teaserbilder/teaser-wie-funktioniert-die-foerderung.jpg?\\_\\_blob=poster](http://www.undernehmens-wert-mensch.de/SharedDocs/Bilder/Teaserbilder/teaser-wie-funktioniert-die-foerderung.jpg?__blob=poster)

# Erstberatung durch die regionalen Erstberatungsstellen

Wissen.Schafft.Praxis



**ATB, Arbeit, Technik und  
Bildung GmbH**  
Neefestr. 76  
09119 Chemnitz

Dr. Michael Uhlmann,  
Gabriele Raßbach  
Tel: 0371-3695815  
E-Mail: [rassbach@atb-  
chemnitz.de](mailto:rassbach@atb-chemnitz.de)

## Strategische Partner:

- **Wirtschaftsförderung Erzgebirge GmbH**
- **Industrie- und Handelskammer Chemnitz**
- **Handwerkskammer Chemnitz**
- **Unternehmerverband Sachsen e.V.**

[www.unternehmens-wert-mensch.de](http://www.unternehmens-wert-mensch.de)

Quelle Bild: [http://www.unternehmens-wert-mensch.de/SharedDocs/Bilder/Teaserbilder/teaser-wie-funktioniert-die-foerderung.jpg?\\_\\_blob=poster](http://www.unternehmens-wert-mensch.de/SharedDocs/Bilder/Teaserbilder/teaser-wie-funktioniert-die-foerderung.jpg?__blob=poster)

# MIKOMI-System der individualisierten Weiterbildung



Wissen.Schafft.Praxis

